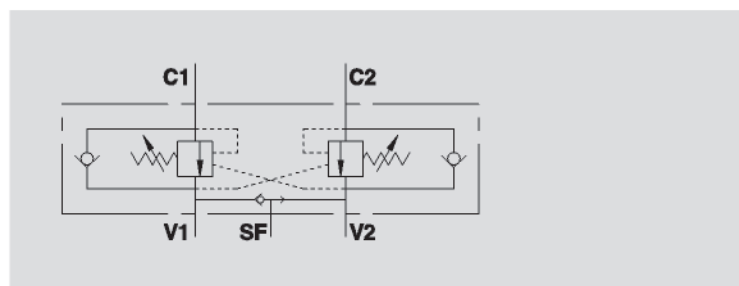
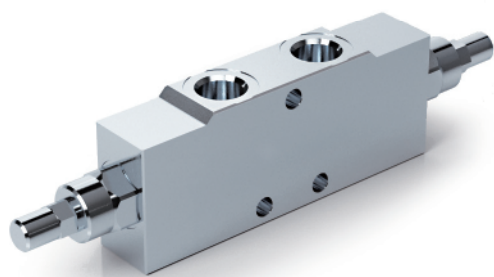


VALVOLE DI BLOCCO E CONTROLLO DISCESA A DOPPIO EFFETTO - TIPO A CON SBLOCCAFRENO

DOUBLE OVERCENTRE VALVES TYPE A WITH BRAKE UNCLAMPING

TIPO / TYPE
VBCD DE A SF

SCHEMA IDRAULICO
HYDRAULIC DIAGRAM



IMPIEGO:

Valvola utilizzata per controllare il movimento e il blocco dell'attuatore in entrambe le direzioni realizzando la discesa controllata del carico che non sfugge trascinato dal proprio peso, in quanto la valvola non consente alcuna cavitazione dell'attuatore. Il tipo "A" si differenzia dal tipo "non A" per la posizione degli attacchi e per il rapporto di pilotaggio. La valvola è dotata di un attacco per comandare lo sblocco del freno motore.

MATERIALI E CARATTERISTICHE:

Corpo: acciaio zincato.
Componenti interni: acciaio temprato termicamente e rettificati.
Guarnizioni: BUNA N standard.
Tenuta: trafilamento trascurabile.
Taratura standard: 320 Bar.
La taratura della valvola deve essere almeno 1,3 volte superiore alla pressione indotta dal carico per consentire alla valvola di chiudersi anche quando sottoposta alla pressione corrispondente al carico massimo.

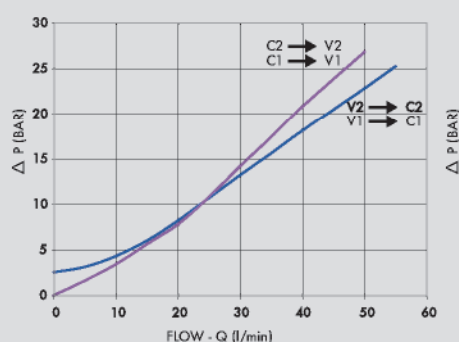
MONTAGGIO:

Collegare V1 e V2 all'alimentazione e C1 e C2 all'attuatore da controllare, SF al freno. Il montaggio è in linea.

A RICHIESTA

- pressione di taratura diversa da quella standard.
- piombatura (CODICE/P) o predisposizione alla piombatura (CODICE/PP).

PERDITE DI CARICO
PRESSURE DROP CURVE



USE AND OPERATION:

These valves are used to control the actuator movements and block it in both directions. In order to have the descent of a load under control and avoid the load's weight being carried away the valve will prevent any cavitation of the actuator. Type "A" is different due to the connection positions and the pilot ratio.

The valve has a port to connect to the brake release.

MATERIALS AND FEATURES:

Body: zinc-plated steel.
Internal parts: hardened and ground steel .
Seals: BUNA N standard.
Leakage: negligible leakage.
Standard setting: 320 Bar.
Valve setting must be at least 1.3 times more than load pressure in order to enable the valve to close even when subjected to the maximum load pressure.

CONNECTIONS:

Connect V1 and V2 to the supply, C1 and C2 to the actuator to be controlled, SF to brake. In-line mounting.

ON REQUEST

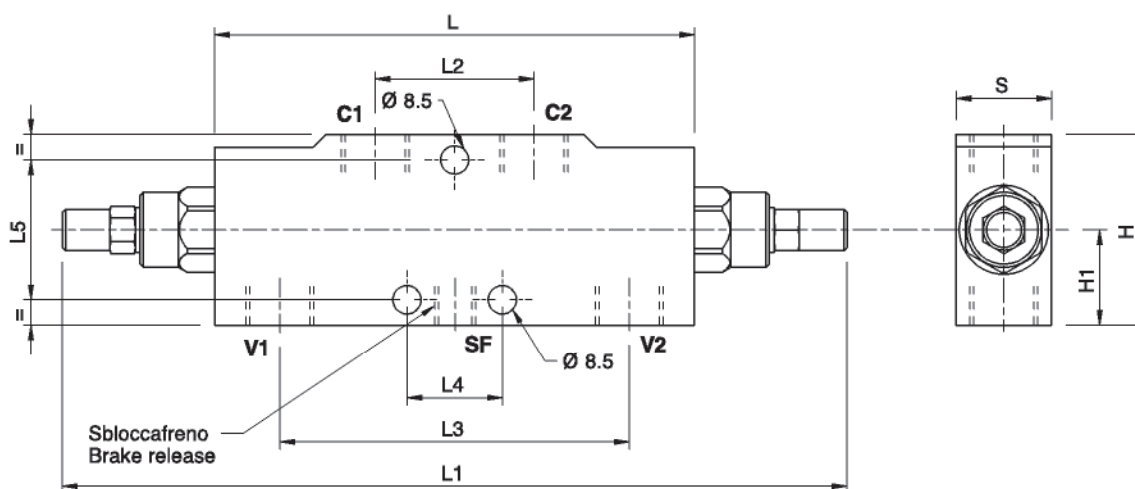
- non standard pressure settings
- sealing cap (CODE/P) and arrangement for sealing cap (CODE/PP)

Temperatura olio: 50 °C - Viscosità olio: 30 cSt
Oil temperature: 50 °C - Oil viscosity: 30 cSt



CODICE CODE	SIGLA TYPE	RAPP. PILOT PILOT RATIO	PORTATA MAX MAX FLOW L. / min	PRESSIONE MAX MAX PRESSURE Bar
V0422/SF	VBCD 3/8" DE A SF	1:4,5	40	350
V0432/SF	VBCD 1/2" DE A SF	1:4,5	60	350

3



CODICE CODE	SIGLA TYPE	V1 - V2 C1 - C2	SF	L	L1	L2	L3	L4	L5	H	H1	S	PESO WEIGHT kg
V0422/SF	VBCD 3/8" DE A SF	G 3/8"	G 1/4"	150	248	50	110	30	50	60	32	30	1,944
V0432/SF	VBCD 1/2" DE A SF	G 1/2"	G 1/4"	150	248	50	110	30	50	60	32	30	1,886